

Linder Sportsman
445 max

Snål smålänning

Söker man en lätthanterlig, underhållsfri och snål båt för fiske och lek så är trailerbara Linder Sportsman 445 Max ett utmärkt alternativ

TEST

LINDER SPORTSMAN 445 MAX



Snål småläanning



Durken är täckt med eleganta, robusta och löstagbara aluminiumplattor. Smart!





445 Max rymmer fem personer. En i fören, två midskepps och två i aktern.

445 Max rymmer fem personer. En i fören, två midskepps och två i aktern.



Aktertoften rymmer batteriet och lite stuv, med betoning på lite.

Söker man en lätthanterlig, underhållsfri och snål båt för fiske och lek så är trailerbara Linder Sportsman 445 Max ett utmärkt alternativ.

Text & foto: Staffan Westerling

Linder Sportsman 445 Max är en planande tuffing lämplig för fiske, bad och vattenlekar i relativt skyddade vatten. Liksom övriga båtar i Linders modellprogram är den tillverkad i korrosionsbeständigt aluminium, motsvarande flygplansaluminium. Modellen introducerades våren 2008 och täcker glappet mellan den mindre Sportsman 400 och större Arkip 460. Den finns även utan styrpulp och kallas då 445 Basic.

Den mäter 4,5 x 1,75 meter och väger 205 kilo utan motor. Den rekommenderade motorstyrkan ligger på 20–30 hk. Vi testade den med det största alternativet, 30 hk, vilket är att föredra om man ofta lastar den maximalt, det vill säga med fem personer eller 465 kilo. Båten är både CE-märkt och godkänd av Det Norske Veritas (DNV). Både hängslen och svängrem med andra ord. Stöldskyddsmärkning (Securemark) och godkänd stävögla både bak och fram, försäkringsklass 3, ingår i köpet.

Sparsamt med stuv

En standardutrustad 445 Max med en 30 hk Mercury på akterspegeln som här, går lös på cirka 110 000 kronor. Väljer man endast båt betalar man 62 200 kronor. Tillverkarer ger 3 års garanti.

445 Max är utrustad med tre tofter varav den midskepps huserar bräns-

letanken och den i aktern batteriet och lite stuv. Båda facken är lösbara. Anledningen till att det finns så sparsamt med stuv i tofterna är att de till stor del är fyllda med flytkraft för att uppfylla gängse direktiv. Flytkraften består av polyetenskum som är ett miljömässigt korrekt val då ma-

”Skrovet har knappt någon planingströskel”

terialeet faktiskt förbränns med vatten som restprodukt. Tofterna är klädda med praktisk blå plast som värmer rumpan i ruggigt väder men någon större dämpning för rygg och ändalykt är det absolut inte. Önskar man mjuka dynor införskaffar man dem på egen hand.

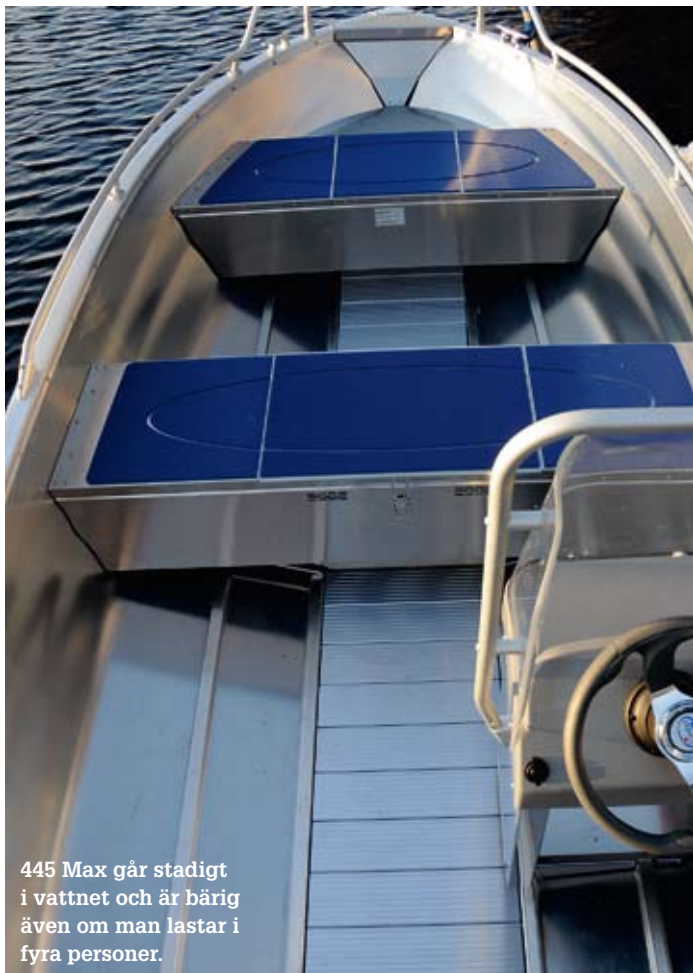
Bättre än ingenting

Totalt rymmer båten fem personer. En i fören, två midskepps och två i aktern. Alla har något att hålla sig i då relingen är utrustad med greppvänligt räcke som löper från för till akter. I fören finns dessutom två hajfenor som är till stor hjälp när man kliver ombord och iland.

Förarplatsen akteröver är godkänd med ratt och reglage på bra avstånd. Rutan framför föraren som omgärdas av ett bastant aluminiumräcke ger egentligen inget större skydd mot regn och blåst, men den är i alla fall hundra gånger bättre än ingenting.

Det enda som egentligen saknas på förarplatsen är någon form av ryggstöd. Båten toppar trots allt 26 knop och i dessa farter ska det kännas tryggt och komfortabelt. Basta. **»**

TEST: LINDER SPORTSMAN 445 MAX



445 Max går stadigt i vattnet och är bärig även om man lastar i fyra personer.



”Lastar vi i totalt fyra personer minskar toppfarten 2,5 knop”

» Durken är täckt med eleganta, robusta och löstagbara aluminiumplattor i stället för durkar i trä. En lösning som garanterar många års användande utan problem.

Skrovet i 445 Max är inte självlänsande men det medföljer en automatisk läns pump i köpet. Vill man vara bombsäker på att båten inte är vattenfylld vid nästa sjötur extrautrustar man med en smart Wave pump som man hänger i vattnet utanför relingen. Båtens/vågornas rörelser får flottören att pumpa ut vatten ur båten. Ingen batteriström behövs således.

Köregenskaper

Linder 445 Max går stadigt i vattnet och är bärig även om man lastar i fyra personer. Förskeppet skjuter bort vattnet effektivt och man slipper bli dyngsur vid krabb sjö och svall från andra båtar. Eftersom v-bottenvinkeln i aktern inte är större än 9 grader blir det stampigt när det blåser

på, men det är smällar man får ta om man väljer en lätt driven båt i den här storleken. Skrovet har knappt någon planingströskel så sikten framåt är fullt acceptabel i hela fartregistret vilket är en fördel.

När vi ger järnet med två man ombord uppnår vi 26 knop vid 6 100 varv per minut. Skrovet går här hur stadigt som helst och bränsleförbrukningen ham-

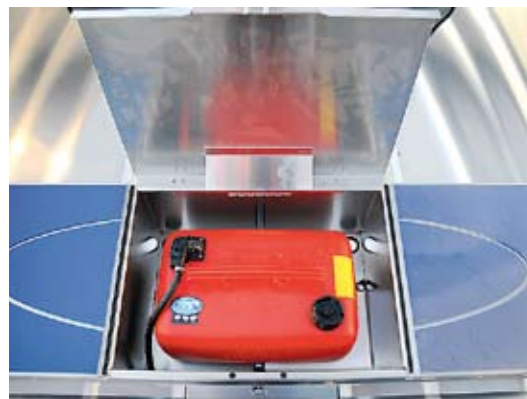
nar på snåla 0,39 liter per sjömil. Sänker vi varvtalet till 5 100 varv eller behagliga 20,7 knop minskar förbrukningen en aning till 0,32 liter per sjömil. Snål som en smålänning. Lastar vi i totalt fyra personer minskar toppfarten 2,5 knop och bränsleförbrukningen ökar en aning, inte mer. Önskar man hänga på en mindre 25-hästare eller 20-hästare utomborda-

re i stället kan man förvänta sig en toppfart runt 24 respektive 22 knop. Oavsett vilken av dessa motorstorlekar man väljer är bränsleförbrukningen i stort sett densamma. Fickpengar skiljer.

Jag skulle personligen välja det största alternativet, 30 hk, då det finns mer kraft när man lastar båten full med folk, fiskeutrustning eller åker vattenskidor. ●



Smart litet stuv i styrpulpeten.



Mittoften rymmer trycktanken, inget mer.



Rutan ger egentligen inget större skydd mot regn och blåst.

FAKTA	
Linder Sportsman 445 Max	
Modell	Linder 445 Max
Material	Aluminium
Längd	451 cm
Bredd	175 cm
Vikt utan motor	202 kg
Vikt med motor	305 kg
Rek motor	20–30 hk
Max antal personer	5
Max last	465 kg
CE-kategori	C
Rigglängd	Lång
Skrovvinkel	9 grader
Skrovtjocklek	2 mm
Konstruktör	Lars Göran Linder
Motor	Mercury F30 EFI, 30 hk
Cylinderantal	3
Cylindervolym	526 cc
Tillverkare:	
Linder Aluminiumbåtar AB,	
Tingsryd, www.linder.se	
Försäljning	Se www.linder.se
Plats för test: Tingsryd	
Pris standardutr. båt	ca 62 200 kr
Med Mercury F30 30 hk	ca 110 000 kr

Extrautrustning:

Djupriggsfäste (Fungerar även som ekolodsdisplay och GPS. Dyvika. Elmotorfäste. Fäste för tubspöhallare. Givarfäste för ekolod. Låspaket klass. Lånsump, smart Wavepump. Relingshink 15 liter. Spännband 5,5 meter.

TESTRESULTAT			
Modell	Linder Sportsman 445 max	BRÄNSLE, LITER/SJÖMIL:	
Motor	Mercury F30 EFI, 30 hk	6 100, toppvarv	0,39
Toppvarv	5 600 varv/minut	5 600	0,33
Propeller	11" aluminium	5 100	0,32
		4 600	0,28
		4 100	0,30
		3 600	0,45
FART I KNOP:			
6 100, toppvarv	26,0	ACCELERATION, SEKUNDER:	
5 600	23,0	0–15 knop	6,9
5 100	20,7	0–20 knop	10,2
4 600	17,6	15–20 knop	3,3
4 100	15,0		
3 600	7,5		
BRÄNSLE, LITER/TIMME:		LJUD I DECIBEL (A):	
6 100, toppvarv	10,2	6 100, Toppvarv	90
5 600	7,8	5 600	86
5 100	6,7	5 100	82
4 600	5,1	4 600	80
4 100	4,5	4 100	80
3 600	3,4	3 600	77
		Tomgång	61



Förarplatsen är godkänd med ratt och reglage på bra avstånd.

PLUS

- + Lätthanterlig
- + Välbyggd
- + Lättdriven
- + Snabb
- + Snål
- + Oöm

MINUS

- Snålt med stuv
- Ryggstöd till förare saknas