



Kontrasterernas husbil

Härlig att köra, gott om sovplatser, men liten fri golvyta. Vatten och avlopp för vinterbruk, men med en tömningskonstruktion som kommer att ändras efter H&C:s påpekande. Bra värmedistribution, med ett undantag. Detta tillsammans med en del överraskningar gör bilen till en kontrasterernas husbil.

av Ingela Svenson

Förarhytten är riktigt snygg, med sin instrumentpanel som delvis är klädd i ädelträ. Sikten är god, och reglagen lätta att både överblicka och nå från förarplats. Bra accelerationsförmåga, snabb och smidig i trafiken och pigg även i ganska tuffa motlut. Nu skall det också sägas att testbilen var utrustad med 156 hk motor, medan standardutrustningen är 127 hk. Mängden packning påverkar naturligtvis också, och som alltid vid testtillfällen är lasten obetydlig.

ABS-bromsar, airbag och ASR (anti spinn) är standard, men dess-

bättre fick vi inte anledning att testa någon av dessa funktioner.

Små mått för fyra

Bakom hytten finns en sittgrupp som är avsedd för fyra personer. Armstöden vid ytterväggen ger gruppen ett ombonat utseende, men de inkräktar samtidigt på sittutrymmet. Med armstöden på plats blir det cirka 75 centimeter sittyta, vilket är alltför lite för två personer.

Den bakre soffan rymmer batteri, batteriladdare och plats för lite packning. I den främre soffan finns stuvutrymme i ungefär halva sofflådan. Resten av platsen går åt till gasolkofferten, som går in i sofflådan.



test LMC Liberty 660



Ljust och fint blir det inne i toaletterummet, med sin inredning i vit marmordekorerad plast.

Konstruktionen innebär att det inte finns någon konvektor längs ytterväggen vid den främre soffan. Däremot finns en konvektor mitt i soffan, men där gör den ingen vidare nytta. Innersta platsen i främre soffan blir därför ett kallt hörn när väderleken är kylig. (Vid testtillfället låg temperaturen på ett par plusgrader.)

Förtjänstfullt var det med en lös skiva ovanpå golvet i soffan, i synnerhet som det också finns lufthål i sofffronten. Bra för luftcirkulationen, samtidigt som utrymmet blir åtkomligt för städning.

Mellan hytt och bodel finns ett tygdraperi som skyddar mot insyn, men inte mot kyla. Vinterdraperi går att få, men i så fall mot pristillägg på cirka 2.000 kronor. Testbilen var inte utrustad med sådant draperi, varför vi inte hade möjlighet att testa dess förmåga att hålla kylan ute från bodelen.

Med hjälp av extra dynor kan sittgruppen göras om till bädd. Lite obekvämt är det att extradynorna förvaras i lastutrymmet längst bak i bilen, eftersom det utrymmet endast nås utifrån. Å andra sidan

behöver säkert inte sittgruppen bäddas särskilt ofta, eftersom bilen ändå rymmer fyra fasta bäddar.

Ljust toarum

Toaletten är inredd i vit plast med marmordekor, så rummet blir mycket ljust och fint. Inte mindre än 10 skåpsluckor hittar vi, plus ett par öppna fack. Här finns plats i plenty för flaskor och burkar, tänker vi, men överraskas snart av att antalet skåp lurar ögat. Utrymmena för förvaring är inte så vidlyftiga som de först verkar, eftersom hyllorna är små och grunda.

Plastluckorna är vecka, och framför allt luckan under tvättstället skulle behöva mer stabilitet för att kännas bra.

Det är välgörande gott om armbågsutrymme vid duschning. Gott om plats är det också för benen när man sitter på toalettstolen. Taklucka och effektiva spotlights ger bra ljus i rummet, och två stora speglar ger ytterligare rymdkänsla därinne.

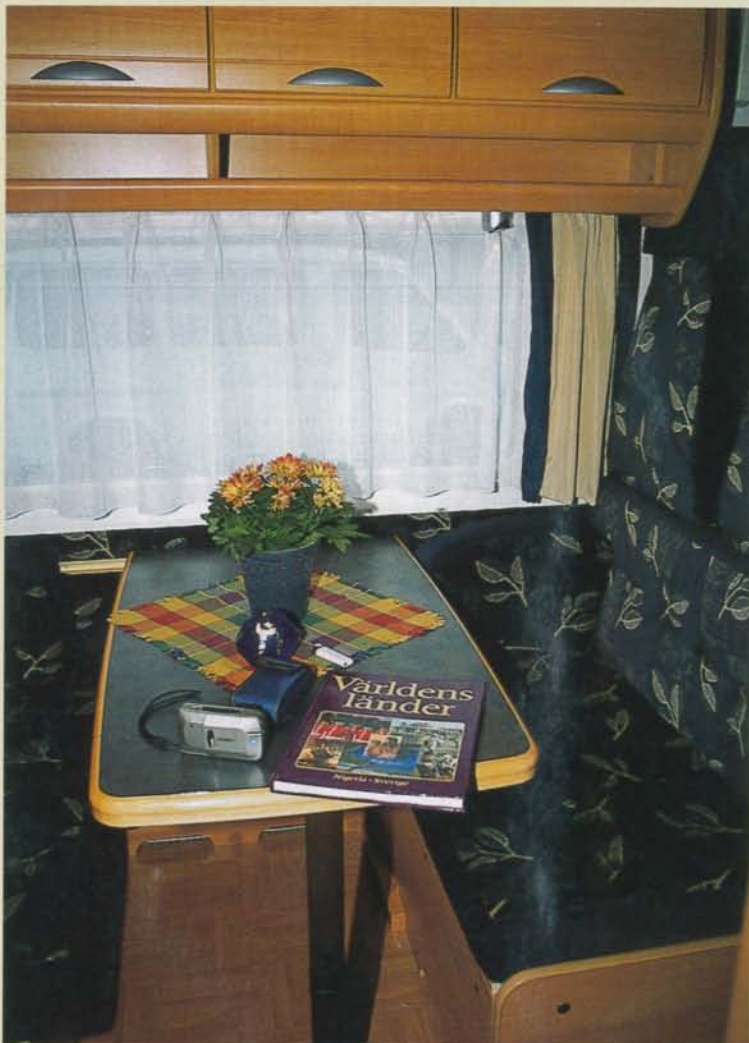
Köket mittemot

Mittemot sittgrupp och toalett finns



Snickerierna är välgjorda, och genom sin mjuka rundning ger de ett värdat och fint intryck.

LMC Liberty 660 **test**



Bakom hytten finns sittgruppen som är avsedd för fyra personer. Armstöden vid ytterväggen ger ett ombonat utseende, men med armstöden på plats blir sittytan väl liten för två personer.

köket. Trelådig spis och en rund diskho ryms i köksbänken, men avställningsytan är minimal. Gasreglagen till spisen sitter i en indragning under bänkskivan, vilket gör att man inte ser reglagen när man skall använda dem. Vi fann ingen fördel i den placeringen, även om man med tiden blir van vid att känna sig fram till rätt reglage.

Ett rejält underskåp och ett lite mindre finns under arbetsbänken, samt en låda med bestickinrede. Dessutom finns två ovenskåp plus två mindre fack över bänken, för sådan utrustning som hör köket till. Två spotlights och ett öppningsbart fönster ger ljus åt arbetsbänken.

Kylskåpet har sin plats omedelbart till höger om köksbänken. I testbilen var det ett 135-liters skåp, men standard är 103 liter.

Ovanpå kylskåpet finns plats för antingen mikro, eller som i testbi-

len en utdragbar hylla för tv:n. Under kylskåpet finns ytterligare plats för förvaring.

Fyra fasta bäddar

Längst bak finns en dubbelbädd, lite högt placerad ovanpå det bakre lastutrymme. Ändå är det lätt att kliva i och ur bädden, tack vare en behändig, fast trappa i hörnet. Bra.

Bäddlängden är drygt två meter och bredden 125 centimeter, så två personer bör kunna samsas där. Tjocka dynor på ribbotten gör att underlaget känns riktigt bekvämt.

På tre sidor runt bädden finns ovenskåp som tillsammans ger god plats för förvaring. I skåpens underkant finns öppningar för luftinläpp, och genom att luckfronterna är svängda finns där öppningar som gör det möjligt för luften att cirkulera. Ryggar i skåpen finns dock inte.

Två läslampor finns, samt öppningsbara fönster vid såväl huvud- som fotända. Vid en första anblick såg det ut som om det fanns fönster även på bakgaveln, men bakom gardinen väntade nästa överraskning. Där fanns bara en tät vägg. Varför man har valt att placera en gardinuppsättning framför en tät vägg är obegripligt.

Så klättrar vi upp i alkoven ovanför hytten, för där finns ytterligare en fast bädd. Måtten ger två personer bra sovutrymme där, men läslampa finns bara för en.

Det öppningsbara fönstret är placerat vid huvudändan, vilket gör det olämpligt att ha öppet under natten. Öppningsbar taklucka finns dock, så friskluft får man in ändå.

Underlaget är detsamma som i den bakre bädden, och ger alltså samma goda liggkomfort.

Bra garderob

En garderob med dubbla dörrar har sin plats mellan ingångsdörren och hytten. Bredden är rejäla 70 centimeter, och höjden från klädstången är nästan 130 centimeter. Dessutom finns ledig plats ovanför klädstången, så den går att flytta upp ytterligare 10-15 centimeter. I så fall kan man hänga även sina längsta plagg där.

Under garderoben finns pannan i ett separat skåp.

Varmt lastrum

Som nämnts tidigare, finns ett praktiskt lastutrymme under dubbelbädden längst bak. Utrymme kan nås via luckor från två håll på utsidan.

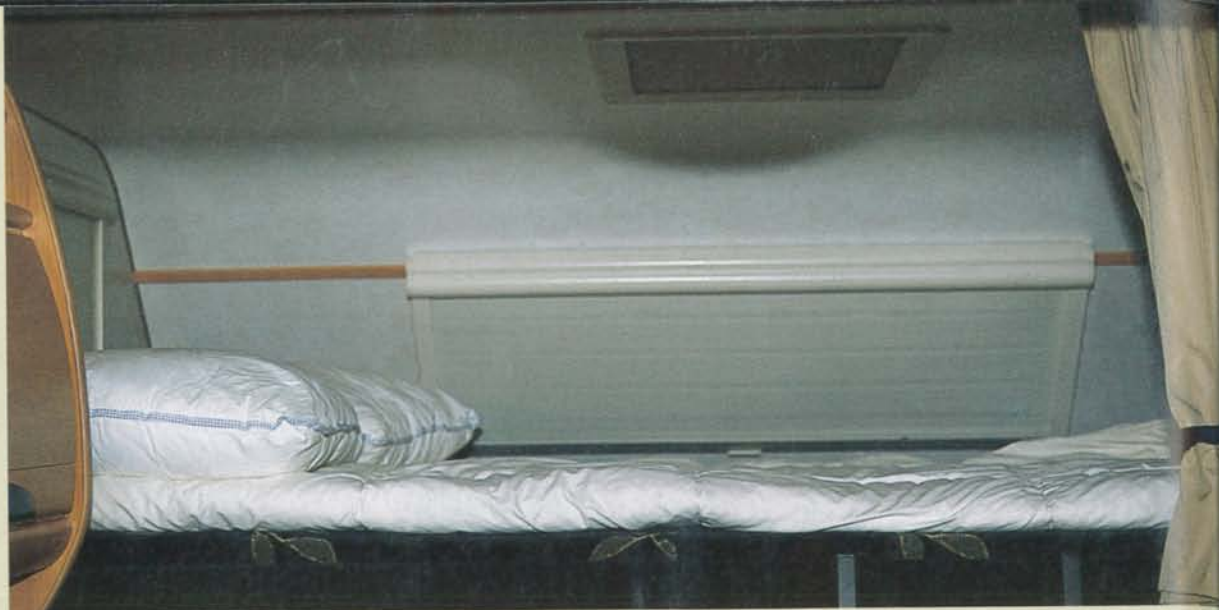
Reservdäcket har sin givna plats där, men därutöver finns mycket gott om plats för annan last.

Lastrummet är uppvärmt, och vattentanken har fått en frostfri plats där. Avloppstanken är delvis placerad i lastrummet, delvis ligger den under bilen, uppvärmd och isolerad.

I testbilen var avloppet ordnat så att från tanken går en slang till ett rör, som i sin tur är upphängt i klammor under bilen. För att tömma tanken får man lägga sig ner på marken, sträcka in armen under bilen och dra röret rakt ner. Efteråt får man göra samma rörelse, fast istället trycka röret rakt upp på plats i klammorna. Det krävs mus-

"Idén för avloppets tömning är inte så tokig, men för att fungera bra praktiskt bör den utvecklas bättre. Efter H&C:s påpekande skall också konstruktionen göras om, enligt importören."

Alkoven har mått som ger bra sovplats för två personer.



kelkraft för att utföra dessa moment, och med tanke på den kroppsvinkel man får vid den här manövern är det svårt att få tillräcklig kraft i rörelsen.

Idén är inte så tokig, men för att fungera bra praktiskt bör den utvecklas bättre. Efter H&C:s påpekande skall också konstruktionen göras om, enligt importören.

Särskilt noterat

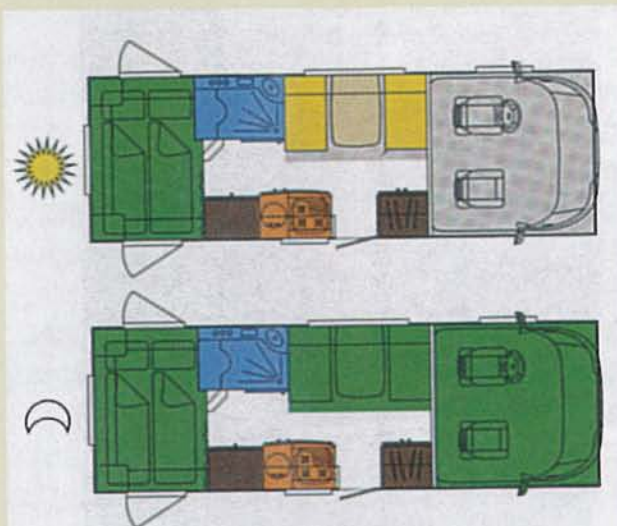
LMC:s trygghetspaket innehåller tre års funktionsgaranti och tre års fri service för bodelen, samt fem års täthetsgaranti. Dessutom ingår gasvarnare, gasläckagetestare och brandvarnare som standard.

Som kuriosa kan "den förlängda armen" nämnas. Det är en plastskena som hjälpmedel för att öppna eller stänga takluckorna utan att behöva sträcka sig, och plastskenans andra ände är formad till skohorn!

Till avdelning kuriosa får väl också räknas fjärrkontrollen på nyckelringen, varifrån man kan reglera det utvändiga trappsteget, taklampan över sittgruppen, ytterbelysningen och tända innerbelysningen från utsidan. ●

i korthet

Bekvämt för fyra personer vid sovdags eftersom bilen rymmer fyra fasta bäddar. Priset för den bekvämligheten är att det övriga svängrummet i bodelen blir begränsat. Sittgruppen har väl små mått för fyra personer. Även köksbänken har väl små ytor. Förarhytten är trivsam, och körningen riktigt komfortabel. Testbilen var utrustad med 156 hk motor, medan standardutrustningen är 127 hk. Lasten var obetydlig, som alltid vid testtillfällen. Utifrån dessa förutsättningar fan vi att bilen har bra accelerationsförmåga, den är snabb och den är pigg även i ganska tuffa motlut.



fakta

Chassie: Mercedes Benz 316 CDI, 156 hk, (standard 313 CDI, 127 hk). AL-KO-chassi.

Kaross: 30 mm isolering i tak och väggar, 40 mm i golv.

Garantier: 5 års täthetsgaranti, 3 års funktionsgaranti bodel samt 3 års friserservice (bodel).

Cirkapris: 609.000 kr (Gäller standardmodell.)

Pristillägg för extra-utrustning i testbilen: 15.000 kronor för motor med 156 hk, 6.250 kronor för 135 liters kylskåp)

Vikt och mått

Totalvikt:	3.500 kg
Tjänstevikt:	2.940 kg
Max last:	560 kg
Körkortsbekräftelse:	B
Antal passagerare:	5 st
Totallängd:	680 cm
Totalbredd:	230 cm
Totalhöjd:	305 cm
Invändig längd bodel:	440 cm
Invändig bredd bodel:	214 cm
Invändig höjd bodel:	203 cm
Sängplatser:	6 st
Dubbelbädd:	125 x 202 cm
Alkodbädd:	145 x 207 cm
Annat sängplatser:	125 x 185 cm

Utrustning

Färskvatten: Invändig fast monterad tank, 100 liter

Avlopp: Delvis invändig, fast monterad tank, isolerad och uppvärmd, 105 liter.

Toalett och ventilation: Thetford kassettoalett. Öppningsbar taklucka.

Värme: Vattenburen centralvärme, Alde Compact 3000.

Golvvärme: Ja, Foilpoint 15 A Elpatron: Ja

Ventilation: 5 öppningsbara fönster, 4 takluckor.

Varmvatten: Alde Compact 3000

Dusch: Ja

TV-antenn: Nej

Radio: Nej

Kylskåp/frys: Electrolux RM 6501, 135 liter inkl. frysack (standard 103 liter.)

Spis: Cramer, infälld, 3-läggig.

Ugn: Nej

Köksventilation: Öppningsbart fönster.

Gasolutrymme: 2xP11, 1xP11 ingår

Gasoltestare: Ja

Jordfelsbrytare: Nej

Utvändigt 12/230-uttag: Nej

Batteriladdare: Ja